



# Waterreen

L'arrosage raisonné des terrains de golf

Vos greens  
toujours au vert

Le système sans fil de gestion centralisée de l'arrosage. Waterreen dispose de ses sondes, ses programmeurs de terrain autonomes et sa passerelle interopérable. Il vous permet d'optimiser vos décisions d'arrosage et de réaliser ainsi jusqu'à

**50% d'économies d'eau**

# Une surveillance permanente du sol pour un arrosage autonome et intelligent.

Premier système d'arrosage **intelligent sans fil longue distance** (jusqu'à 10km) en **réseau privé**, les données sont **sécurisées**, traitées et conservées **localement**.

Réalisez des économies avec notre solution fiable matérielle et logicielle d'Aide à la Décision conçue et fabriquée en France, répondant aux exigences de la charte signée entre la Fédération Française des Golfs et le Ministère de l'Environnement.

**Installer**, **Utiliser** et **Contrôler** son arrosage devient un jeu d'enfant.

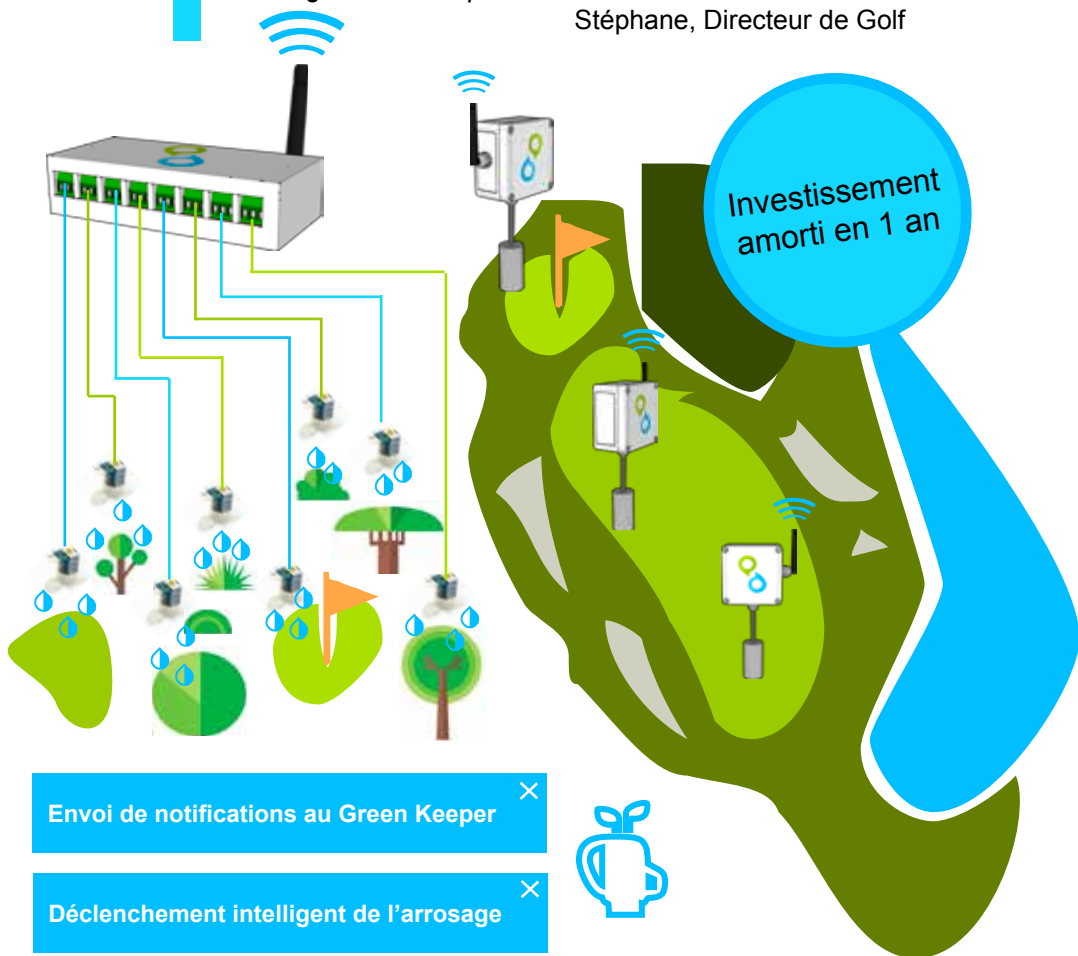
## Témoignages

« La simplicité de l'application intuitive et interactive me permet de piloter facilement l'arrosage à distance. »

Thierry, Super Intendant

« L'eau est un élément précieux, sa gestion intelligente est un geste éco-responsable. »

Stéphane, Directeur de Golf



# Installez

**Simplicité** Branchez la centrale de gestion, plantez les sondes et les contrôleurs puis laissez agir ! Créez vos propres programmes, ajoutez simplement des zones et des sondes de sol (humidité et température du sol) sur la carte interactive, activez la station météo locale (pluviométrie, anémométrie, girouette)

# Utilisez

**Simplicité** Facile à utiliser depuis votre smartphone ou votre ordinateur, sa vue globale vous permet de sélectionner et d'actionner manuellement des zones et de lancer des programmes en fonction du type de terrain.

**Autonomie** Vous ne vous déplacez que si c'est nécessaire.

# Contrôlez

**Ajustement de l'arrosage au besoin réel** Nos capteurs vous avertissent des besoins précis de vos greens et fairways et permettent la gestion optimale des ressources, pour vous c'est un **gain de temps**, vous ne vous déplacez que si c'est nécessaire.

**Sereinement**, vous êtes régulièrement **notifié** de tout changement de l'état du sol

**Economies** Maîtrise des coûts (Employés, Eau, Electricité)

## Avantages

Une **gestion intelligente** réduit la consommation d'eau de manière significative, les capteurs hydriques, d'une autonomie de cinq ans, signalent le niveau d'humidité et température du terrain régulièrement, l'arrosage est ainsi activé en fonction des **besoins réels**.

La solution **prolonge la durée de vie** du matériel et **réduit les coûts** liés à la gestion de l'eau.

Votre investissement est **amorti dès la première année**, vous pouvez faire une estimation sur notre site internet [www.watereen.com](http://www.watereen.com)

L'installation **ultra simple** évite de recourir aux tranchées ou au câblage et **améliore l'esthétique** générale des parcours.

**Sécurisée et privée**, la centrale est accessible **localement** ou depuis internet.

LoRa





Obtenez 100 € de remise avec le code

**RYDERCUP2018**

Votre conseiller

**AI HOUCINE**

+33 6 11 13 17 91 - [al@watereen.com](mailto:al@watereen.com)

**watereen.com**  
*Smart Watering Solutions*